

# DATOVÝ SKLAD

Nástroj pro operativní a strategické rozhodování

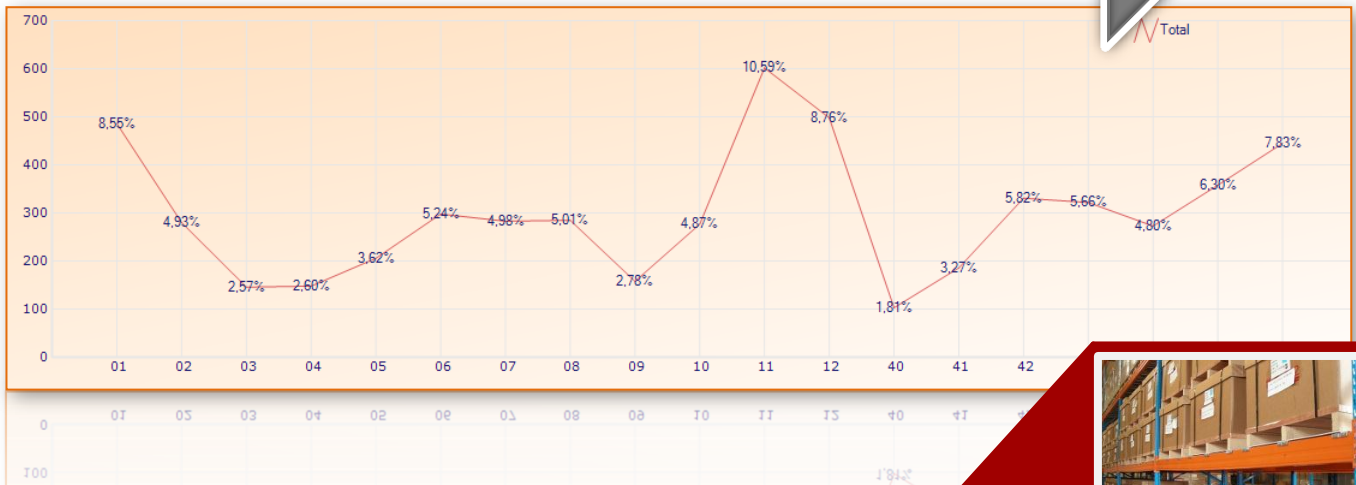


Účinný nástroj pro hledání firemních rezerv. Přínosy pro obchod a marketing, controlling a management společnosti

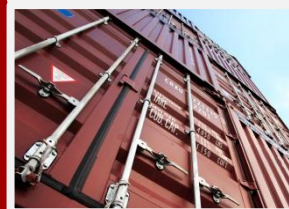


CID International, a.s.

# DATOVÝ SKLAD | Nástroj pro operativní i strategické rozhodování



- **Rychlost poskytování požadovaných informací** – oproti standardním sestavám a výstupům z provozního systému se jedná o zlomek času.
- **Nemá dopady na provozní IS** – nedochází k zatěžování, zpomalování, blokování práce v provozním systému.
- **Exporty dat** – zobrazená data lze exportovat v identické podobě do jiných prostředí, např. xls, txt, pdf atd.
- **Otevřenost řešení** – data lze čerpat z databází provozních vlastních, archivních, cizích, a jiných.
- **Finanční a časové úspory** – proškolený uživatel si tvoří velmi rychle pohledy v datovém skladu sám

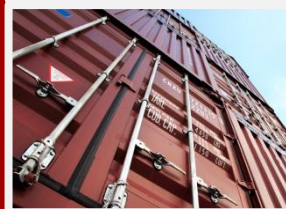


# DATOVÝ SKLAD | Nástroj pro operativní i strategické rozhodování

The screenshot displays a data warehouse interface. The top part shows a pivot table with columns for 'Rada' (1, 2, 3, 4) and 'Total'. A context menu is open over a cell containing the value '11'. The menu options are: 'Rozkryt všechna data do úrovně', 'Skrýt všechna data do úrovně', 'Kopírovat výběr', 'Kopírovat text buňky - "11"', 'Podmíněné formátování', 'Komentář buňky', and 'Zobrazit detail'. A blue arrow points from the 'Zobrazit detail' option to a detailed view below. The detailed view shows a grid with columns for 'Regál' (01-15) and rows for 'Rada' (1-3) and 'Total'. The data in the detailed view is as follows:

Regál	01	02	03	04	05	06	07	08	09	10	11	12	13	14	15
Rada															
1	1	1	7	13	8	4	7	3	19	4	1	11	2	1	
2	2	1	15	1	1	1	1	1	2	1	1	1	1	1	
3	6		1	1	1	1	2	1	2	2	1	1	1	1	
Total	19	2	23	15	10	6	10	5	23	7	3	13	4	3	

- **Dynamika pohledů** – pohled na data v jednom výstupu je možné takřka okamžitě měnit nastavením filtrů a změnou hierarchie dimenzí.
- **Pohledy v datovém skladu** – široké možnosti všech úhlů pohledů v souvislosti s navrženou datovou strukturou.
- **Přechod na detail** – postupné zpodrobňování informací formou vnořovaných pohledů
- **Controlling** – možnost provádění kontroly až na úrovni zdrojových dat



# DATOVÝ SKLAD | Nástroj pro operativní i strategické rozhodování



- Podpora grafických výstupů – koláčové a sloupcové grafy, vývojové křivky

